



ORGANİZASYON ŞEMASI



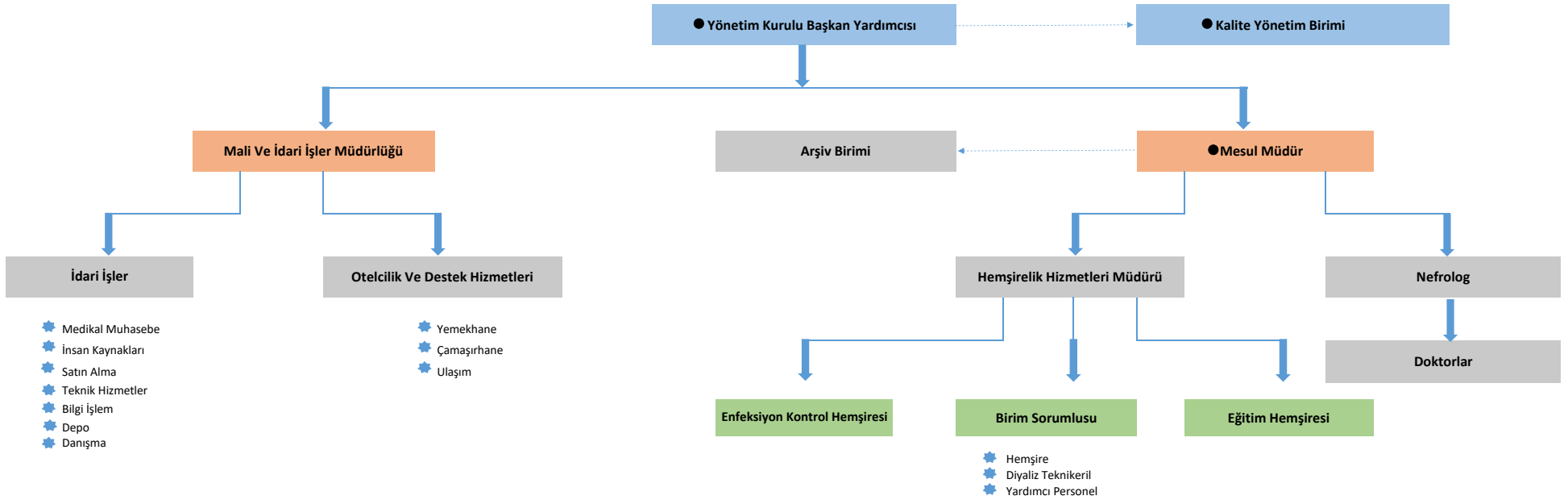
DOKÜMAN KODU: KU.YD.001

YAYIN TARİHİ: 02.11.2020

REVİZYON NO: 01

REVİZYON TARİHİ: 01.08.2023

SAYFA NO/SAYISI : 1/1



| | | | |
|---------------------|---|---|--|
| Dikey Hiyerarşi | ↓ | ☞ | Kuruluşta yer alan kişileri alt-üst ilişkileri, görev ve yetkilerine göre sınıflandırma isteminin yukarıdan aşağı işlendiğini anlatır. |
| Yatay Hiyerarşi | — | ☞ | Kuruluşta yer alan kişileri alt-üst ilişkileri, görev ve yetkilerine göre sınıflandırma isteminin yukarıdan aşağı işlendiğini anlatır. |
| Yatay Koordinasyon | ⋯ | ☞ | Belirli bir amaca ulaşmak için türlü işler arasında bağlantı, ilişki, düzen ve uyum sağlayan birim veya meslek grubu. |
| Entegrasyon Noktası | ● | ☞ | Kuruluşta yer alan alt-üst ilişkili personel ile görev ve yetkilerine uyum sağlayan bütünleşen birim veya meslek grubu. |